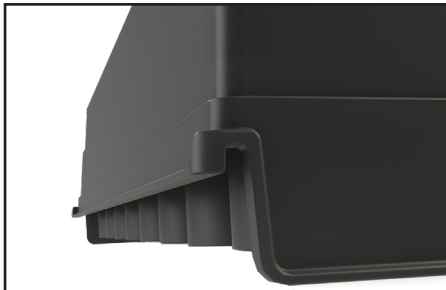


BCC FiberCell-88/40

Dimensiones:

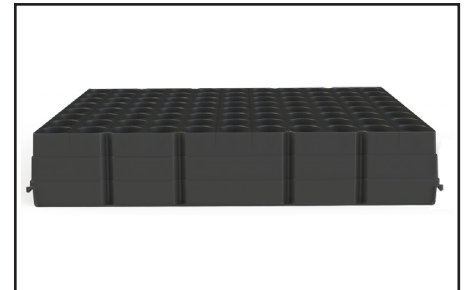
L x An x Al (mm)	570x415x105
Número de Celdas	88
Altura de Celda	95
Celdas/m ²	372
Altura de Apilado (mm)	57,5mm
FiberCell Ø (mm)	40
Costillas guía para el sistema radicular	



El diseño asegura durabilidad.



Costillas guía para el sistema radicular.



Dimensión exterior: 570x415mm.

FiberCell-88/40 es un nuevo soporte para FiberCells, con un diámetro de 40 mm.

El diseño se ha creado para adaptarse a la infraestructura existente en viveros de América del Sur y especialmente de Chile. La bandeja FiberCell-88/40 está fabricada con plástico PP de alta calidad utilizando un molde avanzado con más de 30 puntos de inyección para plástico. El sistema de control, donde cada punto de inyección se controla individualmente, asegura un llenado uniforme de plástico a una temperatura óptima. Esto garantiza que no se formen tensiones en el plástico y un mejor acabado, por lo tanto, se asegura una mayor vida útil del producto.

El producto tiene un diseño que garantiza la durabilidad. Tanto los bordes como las esquinas están bien redondeados para garantizar un manejo cómodo por parte del personal del vivero. El diseño está optimizado para ayudar a crear plantas fuertes y saludables con un perfecto sistema radicular. Dentro de la celda hay costillas guía para asegurar una buena estructura radicular de las plantas. La pared interior lisa de las celdas ayuda a mejorar la extracción de las plantas y la superficie exterior lisa de las bandejas FiberCell-88/40 facilita la limpieza del producto.

Por favor contacte con BCC AB o su representante local para obtener muestras y precio.